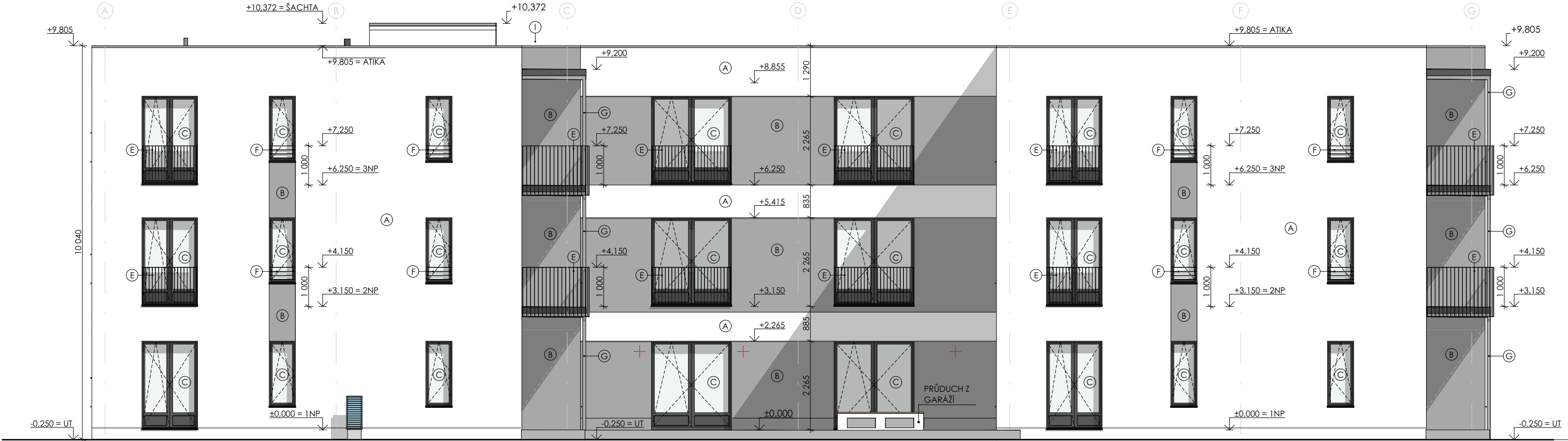


ZÁPADNÍ POHLED
M1:100



ZÁPADNÍ ŘEZO-POHLED
M1:100



LEGENDA POVRCHŮ

- (A) SILIKONOVÁ FASÁDNÍ OMÍTKA
BARVA BILÁ
- (B) SILIKONOVÁ FASÁDNÍ OMÍTKA
BARVA ŠEDÁ
- (C) PLASTOVÁ OKNA, ZASKLENÍ IZOLAČNÍM TROJSKLEM
ODSTÍN ANTRACIT
- (D) PLASTOVÉ VSTUPNÍ DVEŘE, ZASKLENÍ IZOLAČNÍM TROJSKLEM
ODSTÍN ANTRACIT
- (E) ZÁBRADLÍ Z PÁSOVINY, VERTIKÁLNÍ VÝPLŇ, POZINKOVANÉ
- (F) ZÁBRADLÍ Z PÁSOVINY, HORIZONTÁLNÍ VÝPLŇ, POZINKOVANÉ
- (G) OCELOVÁ NOSNÁ KONSTRUKCE BALKONŮ, POZINKOVANÝ POVRCH
- (H) STOŽÁR NA VLAJKU
- (I) STŘEŠNÍ VÝLEZ, IZOLAČNÍ DVOJSKLO,
OCHRANNÁ POLYKARBONÁTOVÁ KOPULE
- (J) GARÁŽOVÁ VRATA, BARVA ANTRACIT, JEDNO POLE TAHOKOV

DÍLO JE CHRÁNĚNO AUTORSKÝM ZÁKONEM. JAKÉKOLIV ROZMNOŽOVÁNÍ ČI VYTVÁŘENÍ KOPÍÍ BEZ VĚDOMÍ AUTORA JE ZAKÁZÁNO

±0.000 =+293,65 m.n.m. Souř.systém: JTSK Výškový systém: BpV			
název projektu			
BYTOVÝ DŮM 5.KVĚTNA			
stupeň	DPS	místo stavby	TURNOV
DOKUMENTACE PRO PROVEDENÍ STAVBY		p.č. 1289, 1290, 1291 k.ú. Turnov [771601]	
stavebník	generální architekt		
			
Město Turnov Antonína Dvořáka 335 511 01 Turnov	ŘEZANINA & BARTOŇ, s.r.o. Jenikovice 111 503 46 Jenikovice		
autorizace	projektant části		
	ŘEZANINA & BARTOŇ, s.r.o. Jenikovice 111 503 46 Jenikovice		
	Ing. Jiří Bartoň Studenýky 160, 549 02 Velké Poříčí ČKAIT 0602517 v oboru pozemní stavby		
část			
D.1.1.B ARCHITEKTONICKO-STAVEBNÍ ŘEŠENÍ			
výkres			
Pohledy - ZÁPADNÍ			
datum zhotovení	měřítko	číslo výkresu	paré
05/2025	1:50	D.1.1.B.11	
datum revize	číslo revize		
-	-		

DÍLO JE CHRÁNĚNO AUTORSKÝM ZÁKONEM. JAKÉKOLIV ROZMNOŽOVÁNÍ ČI VYTVÁŘENÍ KOPÍÍ BEZ VĚDOMÍ AUTORA JE ZAKÁZÁNO